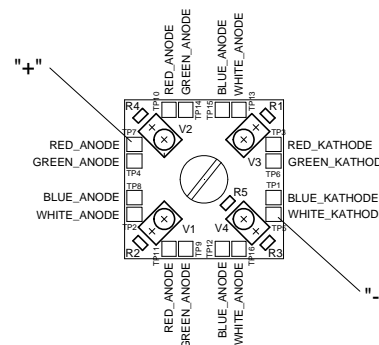


R1	R2	R3	R4	R5	
		✓	✓	✓	All LEDs in series.
✓	✓	✓	✓		Two strings in parallel.
		✓	✓		Two strings separate.
					All LEDs separate.

Assembly Top

Legend



Fits for:

Lumileds REBEL

Cree XP-E, XP-C

Osram OSLO

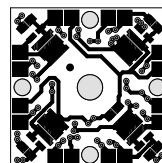
Nichia

and all other 3,5mm square LEDs.

Design can be extended in all directions, by wires or 1206 Zero-Ohm resistors.

Copper traces can carry up to 5A current.

Funktionsstand	Datum	06.01.2010	MINI20QSQ	(Adresse)	(Logo)	Kunde-Projekt-Nr.
Erzeugnisstand	Bearbeitet	JK				Kunde-PCB-Nr.
Unterlagenstand	Geprueft					
	Frei gegeben		Ersetzt	Ersetzt durch		

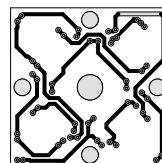


Funktionsstand	Datum	06.01.2010	MINI20QSQ Fits for all Mini-LEDs	(Adresse)	(Logo)	Kunde-Projekt-Nr.	
Erzeugnisstand	Bearbeitet	JK				Kunde-PCB-Nr.	
Unterlagenstand	Geprueft						
	Frei gegeben		Ersetzt	Ersetzt durch			

Layer(s):

Bottom, 2

Legend

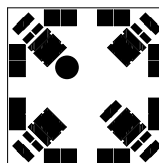


Funktionsstand		Datum	06.01.2010	MINI20QSQ Fits for all Mini-LEDs	(Adresse)	(Logo)	Kunde-Projekt-Nr.	
Erzeugnisstand		Bearbeitet	JK				Kunde-PCB-Nr.	
Unterlagenstand		Geprueft						
		Frei gegeben		Ersetzt	Ersetzt durch			

Layer(s):

Soldermask Top

Legend

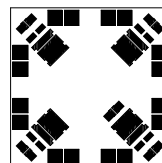


Funktionsstand		Datum	06.01.2010	MINI20QSQ Fits for all Mini-LEDs	(Adresse)	(Logo)	Kunde-Projekt-Nr.	
Erzeugnisstand		Bearbeitet	JK				Kunde-PCB-Nr.	
Unterlagenstand		Geprueft						
		Frei gegeben		Ersetzt	Ersetzt durch			

Layer(s):

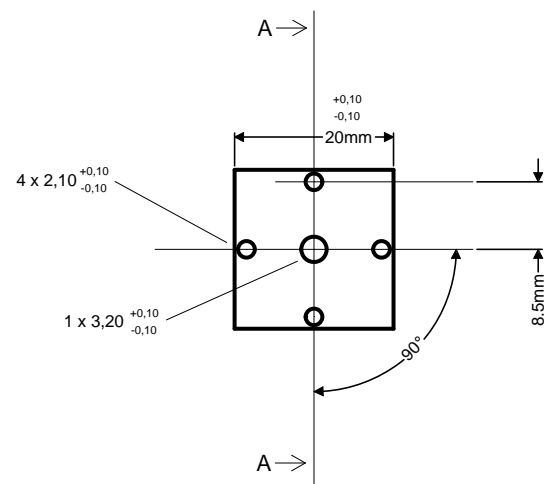
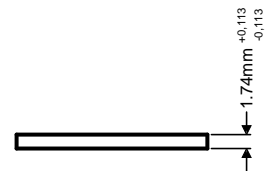
Solderpaste Top

Legend

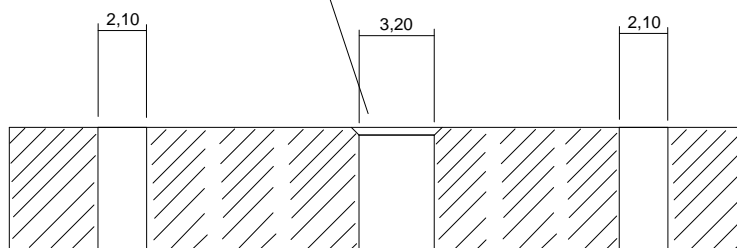


Please reduce the size of the pads according to thickness of solderpaste-stencil.

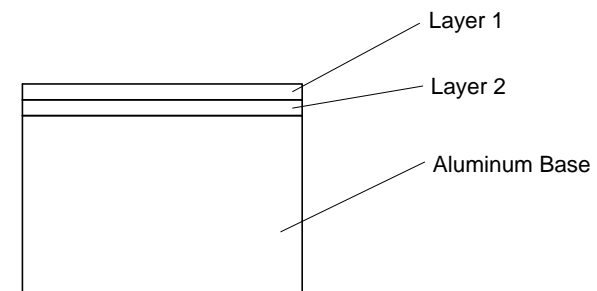
	Funktionsstand		Datum	06.01.2010	MINI20QSQ Fits for all Mini-LEDs	(Adresse)	(Logo)	Kunde-Projekt-Nr.	
	Erzeugnisstand		Bearbeitet	JK				Kunde-PCB-Nr.	
	Unterlagenstand		Geprueft						
			Frei gegeben		Ersetzt	Ersetzt durch			



1 x break edges, 0,10 - 0,25mm.

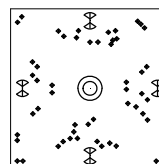


TOP



Cut A-A

Funktionsstand	Datum	06.01.2010	MINI20QSQ	(Adresse)	(Logo)	Kunde-Projekt-Nr.
Erzeugnisstand	Bearbeitet	JK				
Unterlagenstand	Geprueft		Fits for all Mini-LEDs			Kunde-PCB-Nr.
	Frei gegeben		Ersetzt	Ersetzt durch		



Through Holes						
All Drills (unless specified) +/- 0.00 (mm)						
Symbol	Diameter (mm)	Tolerance (mm)	Plated	Punched	Hole Name	Quantity
⊕	0.30	+/- 0.05	Yes	No	Rnd 0.3 +/- Tol 0.05	52
⊖	2.10	+/- 0.05	No	No	Rnd 2.1 +/- Tol 0.05 Non-Plated	4
⊙	3.20	+/- 0.05	No	No	Rnd 3.2 +/- Tol 0.05 Non-Plated	1

	Funktionsstand		Datum	06.01.2010	MINI20QSQ Fits for all Mini-LEDs	(Adresse)	(Logo)	Kunde-Projekt-Nr.	
	Erzeugnisstand		Bearbeitet	JK				Kunde-PCB-Nr.	
	Unterlagenstand		Geprueft						
			Frei gegeben		Ersetzt	Ersetzt durch			